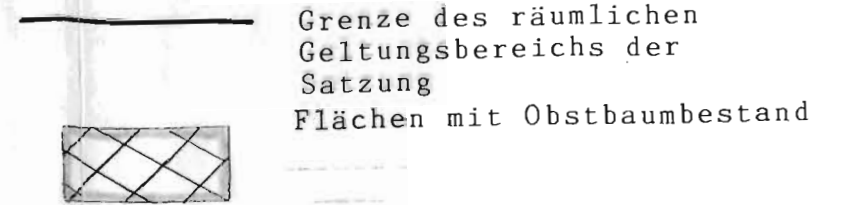


Anlage zur

Satzung der Gemeinde Wittenbergen nach § 4 Abs.4 des Maßnahmen-
gesetzes zum Baugesetzbuch für das Gebiet der oberen Mühlenstraße

PLANZEICHNUNG

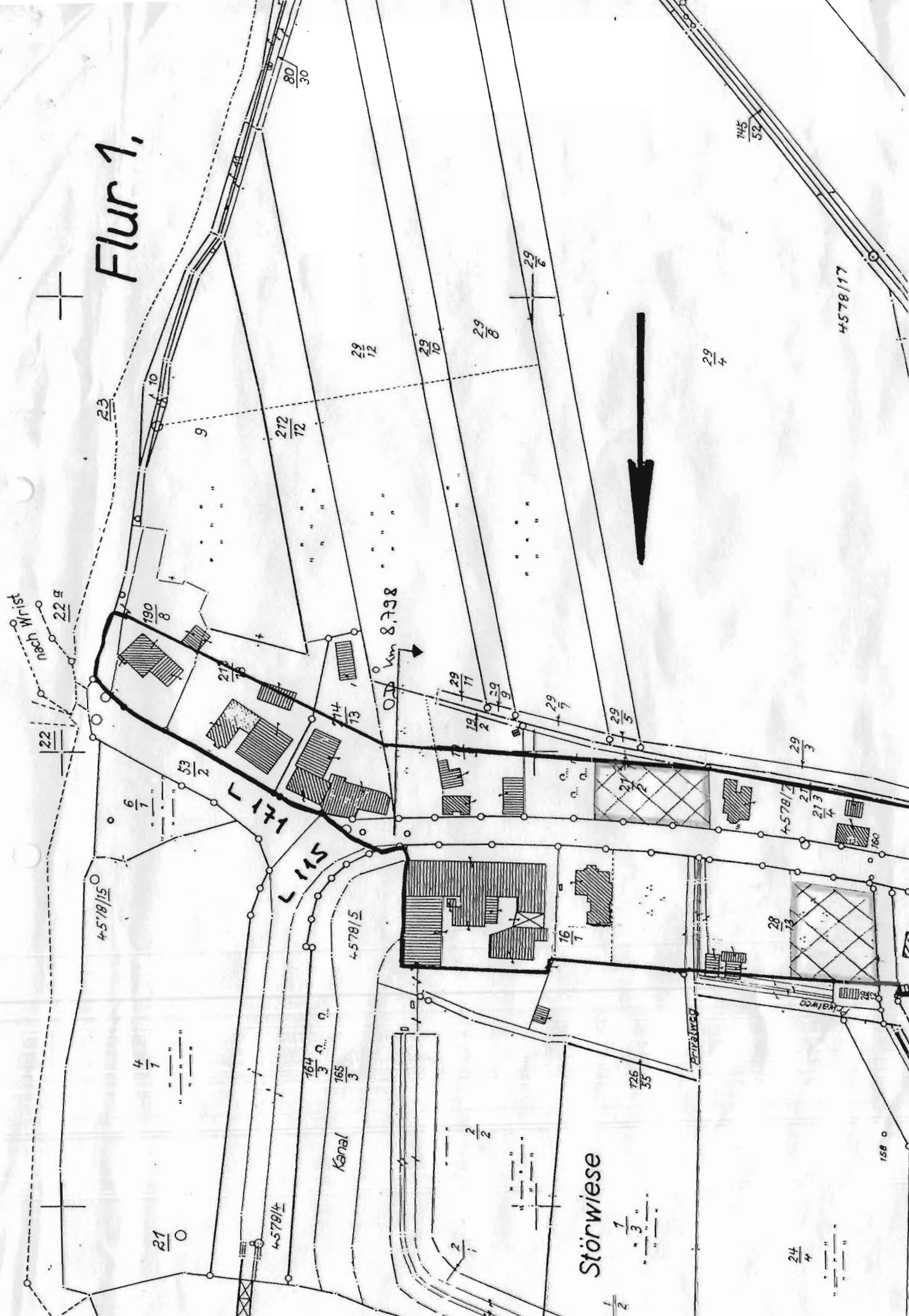


Nachrichtliche Übernahme

Nach § 29 Abs. 1 a StrWG S-H dürfen außerhalb der nach § 4 Abs. 2 festgesetzten Ortsdurchfahrt Hochbauten jeder Art an den Landesstraßen 115 und 171 in einer Entfernung bis zu 20 m, gemessen vom äußeren Rand der befestigten und für den Kraftfahrzeugverkehr bestimmten Fahrbahn, nicht errichtet werden. Vorhandene Gebäude genießen Bestandsschutz.

25/2

Flur 1,



Flure 1+2
Gemarkung Wittenbergen
M 1:2000